

Vérification à l'aide d'un code à partir de OTP Manager (Windows 10)

Étape 1 : Télécharger l'application **OTP Manager** (à partir d'un ordinateur).

Étape 1.1 : Cliquez sur **Obtenir**.

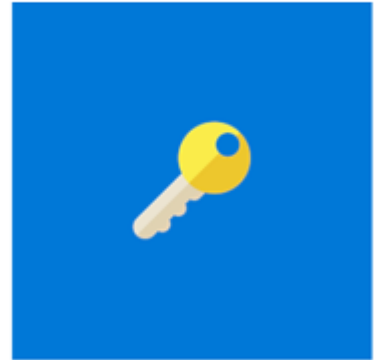
Étape 1.2 : Cliquez sur **Ouvrir Microsoft Store**.

Étape 1.3 : Cliquez sur le bouton **Télécharger**.

Étape 1.4 : Si une fenêtre de connexion apparaît, vous pouvez la fermer. Le téléchargement se poursuivra.

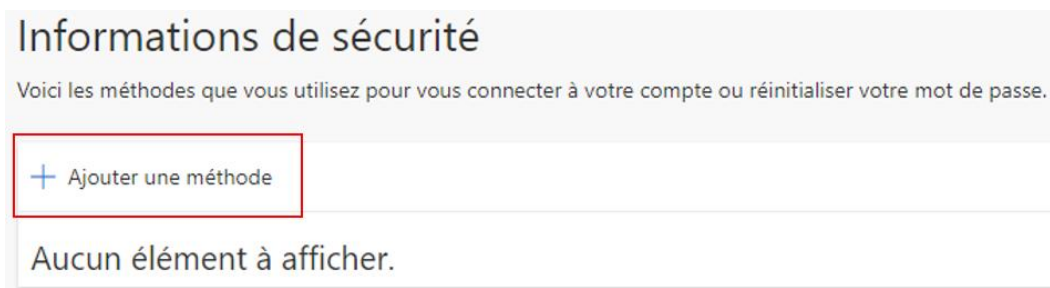
Étape 1.5 : L'application est maintenant téléchargée, elle sera accessible dans le menu Démarrer de Windows.

OTP Manager

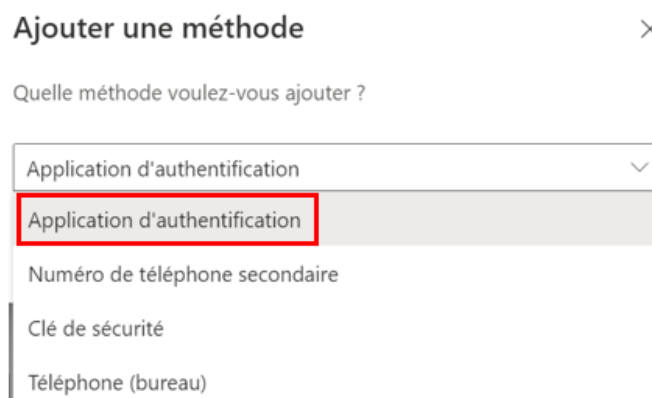


Étape 2 : Accédez à la page Web **Informations de sécurité** (si possible, à partir d'un ordinateur).

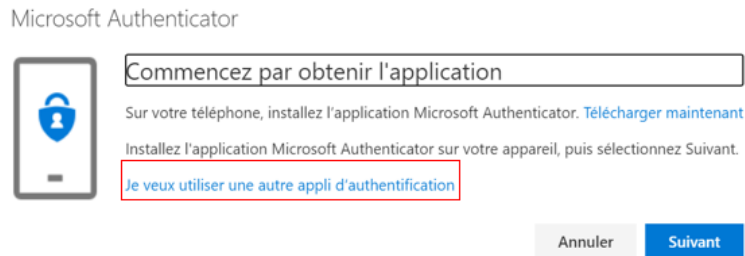
Étape 3 : Cliquez sur **Ajouter une méthode**.



Étape 4 : Sélectionnez **Application d'authentification**, puis cliquez sur **Ajouter**.



Étape 5 : Cliquez sur **Je veux utiliser une autre appli d'authentification**.



Étape 6 : Cliquez sur **Suivant**.



Étape 7 : Cliquez sur **Impossible de numériser l'image** sur la page d'informations de sécurité.



Étape 8 : Ouvrez **OTP Manager** sur votre ordinateur. Sélectionnez **Ajouter manuellement**. Si vous utilisez déjà **OTP Manager**, il se peut que cette page ne s'affiche pas. Dans ce cas, cliquez sur le **+** à droite dans le haut de la page pour ajouter un nouveau compte.

Aucun compte

 Ajouter par QR

 Ajouter manuellement

Étape 9 : Entrez le **Nom du compte** dans l'encadré **Étiquette**. Ensuite, entrez la **Clé secrète** dans l'encadré **Secret** (assurez-vous d'enlever les espaces dans la clé secrète). Cliquez sur la **disquette** pour enregistrer dans OTP Manager et sur **Suivant** sur la page d'enregistrement de l'authentification multifactorielle.


Dans la page d'information de sécurité :

Application d'authentification

Numériser le code 2D

Utilisez l'application d'authentification pour lire le code 2D et la jumeler avec votre compte.

Lisez le code 2D, puis sélectionnez « Suivant ».



Impossible de numériser l'image?

Entrez les informations suivantes dans votre application :

Nom du compte : Université Laval @ulaval.ca

Clé secrète : h25dkjtpwzqbwzf

Retour Suivant

Dans OTP Manager :



OTP Manager

Étiquette

Université LavalXXXXX1@ulaval.ca

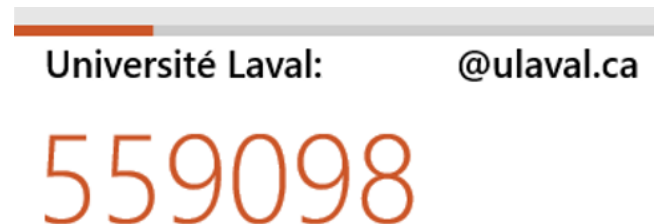
Secret

XXXXXXXXXXXX

Étape 10 : Entrez le code de vérification qui apparaît dans l'application (n'entrez pas le code sur l'image du guide), puis cliquez sur **Suivant**.

Vérification de l'application

Entrez le code de vérification affiché sur votre application



Si vous avez plus d'une méthode, assurez-vous que la méthode par défaut est celle de votre choix.

Étape 12 : Cliquez sur **Changer la méthode de connexion par défaut** dans le haut de la page ou sur **Modifier** si une méthode par défaut est déjà choisie.

Étape 13 : Sélectionnez la méthode de votre choix (pour OTP Manager, il faut sélectionner Application d'authentification ou jeton matériel - code).

Changer la méthode par défaut

Quelle méthode voulez-vous utiliser pour vous connecter?

Application d'authentification ou jeton matériel - code

Téléphone - appeler +

Microsoft Authenticator - Notification

Application d'authentification ou jeton matériel - code